

Information Messanordnung

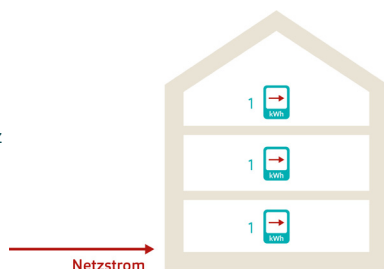
Neue Messkosten*

Ab dem Jahr 2026 werden die Messdienstleistungen separat auf der Stromrechnung ausgewiesen. Diese Kosten waren bisher in den Netzentgelten enthalten. Die Trennung erfolgt aufgrund gesetzlicher Vorgaben und ermöglicht mehr Transparenz für Sie als Kundin oder Kunde. Die Höhe der Messkosten richtet sich nach der Messweise.

Versorgung ausschliesslich aus dem Netz

Es ist keine Energieerzeugungsanlage vorhanden.

Der gesamte Energiebedarf der Endkunden wird vollständig aus dem Netz gedeckt.

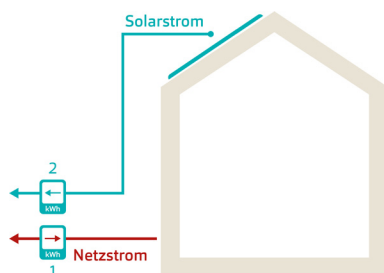


Messung 1:
Grundtarif Netz
Messtarif

Direkteinspeisung

Für Produktion ohne Eigenverbrauch.

Die gesamte produzierte Energie wird direkt in das Verteilnetz eingespeist. Zum Beispiel bei der Einspeisevergütung des Bundes.



Anlagen < 30kWp

Messung 1:
Grundtarif Netz
Messtarif

Messung 2:
Messtarif

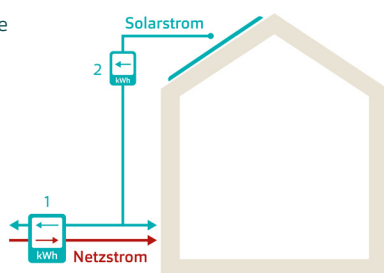
Anlagen ≥ 30kWp

Messung 1:
Grundtarif Netz
Messtarif

Messung 2:
Messtarif

Prosumer

Produzenten dürfen die selbst produzierte Energie am Ort der Produktion ganz oder teilweise selber verbrauchen.



Anlagen < 30kWp

Messung 1:
Grundtarif Netz
Messtarif

Messung 2:
Nicht erforderlich

Anlagen ≥ 30kWp

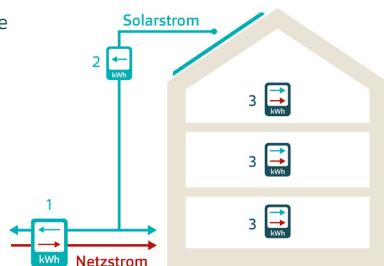
Messung 1:
Grundtarif Netz
Messtarif

Messung 2:
Messtarif

Zusammenschluss zum Eigenverbrauch (ZEV)

Produzenten dürfen die selbst produzierte Energie am Ort der Produktion ganz oder teilweise selber verbrauchen.

Diese Messanordnung wird zum Beispiel bei einem Zusammenschluss zum Eigenverbrauch (ZEV) angewendet.



Anlagen < 30kWp

Messung 1:
Grundtarif Netz
Messtarif

Messung 2:
Nicht erforderlich

Messung 3:
Privater Tarif
gemäss Dienstleister

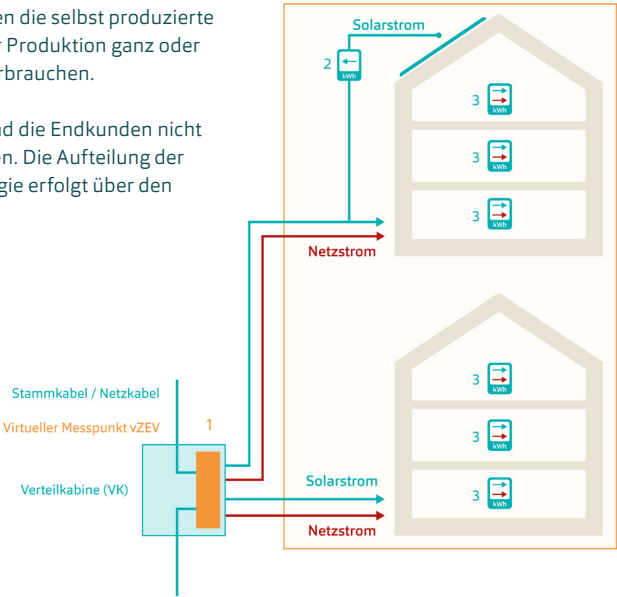
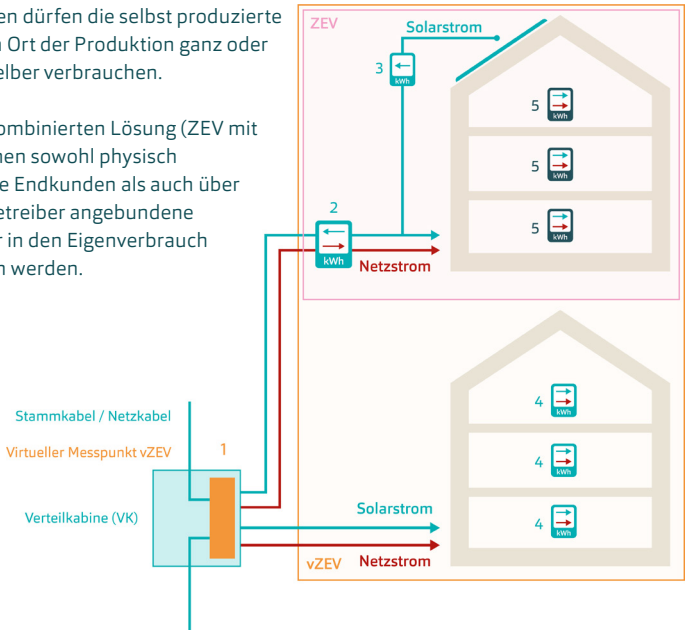
Anlagen ≥ 30kWp

Messung 1:
Grundtarif Netz
Messtarif

Messung 2:
Messtarif

Messung 3:
Privater Tarif
gemäss Dienstleister

*Es gelten die aktuellen Angaben gemäss dem Tarifblatt "Stromtarife"

Virtueller Zusammenschluss zum Eigenverbrauch (vZEV)	Anlagen < 30kWp	Anlagen ≥ 30kWp
<p>Produzenten dürfen die selbst produzierte Energie am Ort der Produktion ganz oder teilweise selber verbrauchen.</p> <p>Bei einem vZEV sind die Endkunden nicht physisch verbunden. Die Aufteilung der produzierten Energie erfolgt über den Netzbetreiber.</p> 	<p>Messung 1: Grundtarif Netz Messtarif</p> <p>Messung 2: Messtarif</p> <p>Messung 3: Messtarif</p>	<p>Messung 1: Grundtarif Netz Messtarif</p> <p>Messung 2: Messtarif</p> <p>Messung 3: Messtarif</p>
Kombinierte Eigenverbrauchsmessung (ZEV und vZEV)	Anlagen < 30kWp	Anlagen ≥ 30kWp
<p>Produzenten dürfen die selbst produzierte Energie am Ort der Produktion ganz oder teilweise selber verbrauchen.</p> <p>Bei einer kombinierten Lösung (ZEV mit vZEV) können sowohl physisch verbundene Endkunden als auch über den Netzbetreiber angebundene Teilnehmer in den Eigenverbrauch einbezogen werden.</p> 	<p>Messung 1: Grundtarif Netz Messtarif</p> <p>Messung 2: Messtarif</p> <p>Messung 3: Nicht erforderlich</p> <p>Messung 4: Messtarif</p> <p>Messung 5: Privater Tarif gemäss Dienstleister</p>	<p>Messung 1: Grundtarif Netz Messtarif</p> <p>Messung 2: Messtarif</p> <p>Messung 3: Messtarif</p> <p>Messung 4: Messtarif</p> <p>Messung 5: Privater Tarif gemäss Dienstleister</p>

Lokale Elektrizitätsgemeinschaft (LEG)	Anlagen < 30kWp		Anlagen ≥ 30kWp	
Produzenten dürfen die selbst produzierte Energie am Ort der Produktion ganz oder teilweise selber verbrauchen.	Messung 1: Messtarif	Messung 2: Grundtarif Netz Messtarif	Messung 1: Messtarif	Messung 2: Grundtarif Netz Messtarif
In einer Lokalen Elektrizitätsgemeinschaft (LEG) können mehrere Produzenten, ZEV und vZEV über das Netz des Verteilnetzbetreibers virtuell zusammengeschlossen und gemeinsam am Eigenverbrauch beteiligt werden.	Messung 3: Messtarif	Messung 4: Nicht erforderlich	Messung 3: Messtarif	Messung 4: Messtarif
	Messung 5: Messtarif	Messung 6: Grundtarif Netz Messtarif	Messung 5: Messtarif	Messung 6: Grundtarif Netz Messtarif
	Messung 7: Grundtarif Netz Messtarif	Messung 8: Privater Tarif gemäss Dienstleister	Messung 7: Grundtarif Netz Messtarif	Messung 8: Privater Tarif gemäss Dienstleister

