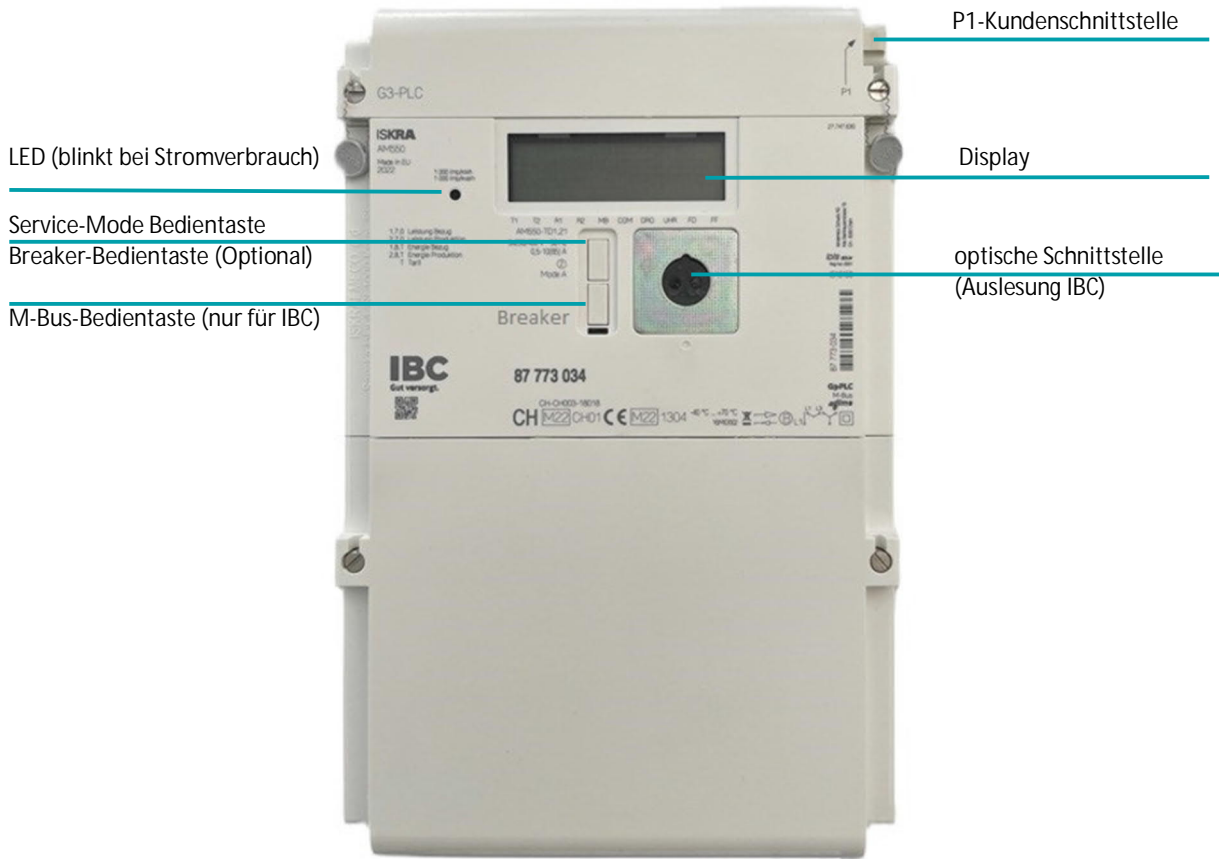


Bedienungsanleitung Smart Meter AM550



Displayanzeigen (rollierendes Display):

- 1.1.7.0 Leistung Bezug (kW)
- 1.2.7.0 Leistung Produktion (kW)
- 1.1.8.0 Energie Bezug (kWh) Tarif 1+2
- 1.1.8.1 Energie Bezug (kWh) Tarif 1
- 1.1.8.2 Energie Bezug (kWh) Tarif 2
- 1.2.8.0 Energie Produktion (kWh) Tarif 1+2
- 1.2.8.1 Energie Produktion (kWh) Tarif 1
- 1.2.8.2 Energie Produktion (kWh) Tarif 2

(Display wechselt zwischen den verschiedenen Anzeigen alle 5 Sekunden)
Je nach Zählerbaujahr wird der Obis-Code mit 1.7.0 oder 1.1.7.0 angezeigt

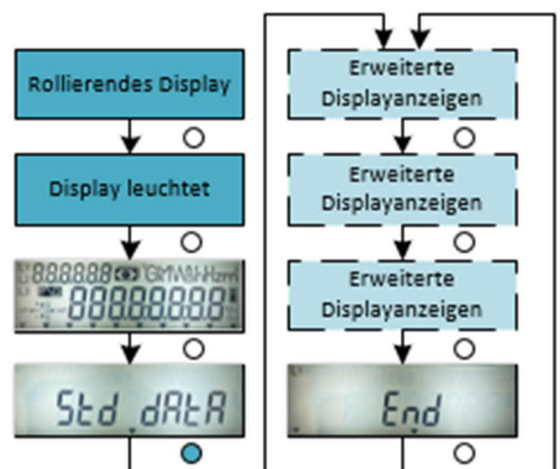
P1-Kundenschnittstelle:

Die RJ12 P1-Kundenschnittstelle ist standardmässig deaktiviert.
 Kann auf Kundenwunsch mit dem DSMR-Protokoll aktiviert werden.

Erweiterte Displayanzeige mit Bedientaste

- erster kurzer Druck ○ > Display leuchtet
- zweiter kurzer Druck ○ > Kontrolldisplay
- dritter kurzer Druck ○ > Std dAtA
- langer Druck ● > Untermenü (Erweiterte Displayanzeige)
- kurzer Druck ○ > weiterschalten der Werte

- kurzes drücken der Bedientaste (1 Sekunde)
- langes drücken der Bedientaste (3 Sekunden)



Im Untermenü (Erweiterte Displayanzeige) sind die Werte 1.8.1, 1.8.2, 2.8.1, 2.8.2 usw. ersichtlich.
(Beispiel: 1.8.1 = 11 mal kurzer Druck)

Zurück zur Standardansicht

Nach 1 Minute schaltet sich das Display automatisch (ohne Tastendruck) zur Standardansicht (Rollierendes Display).