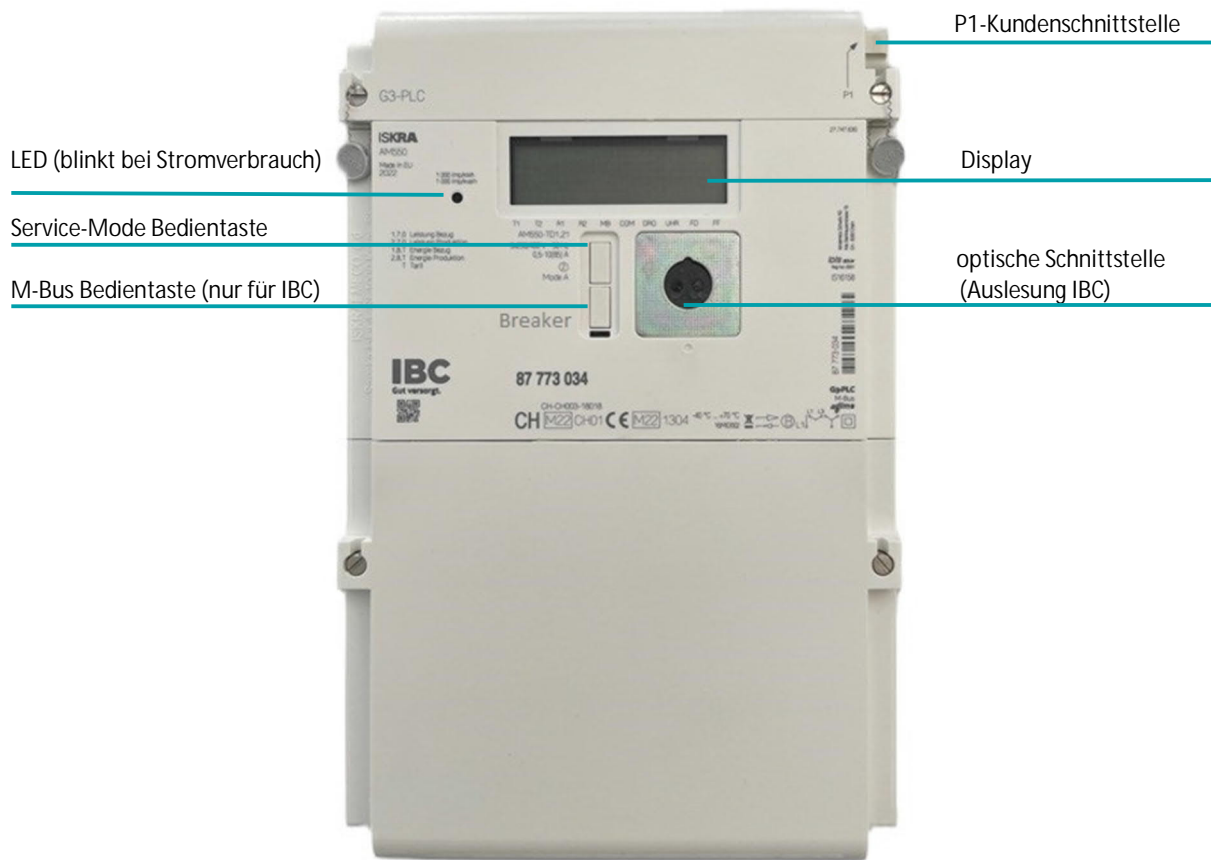


# Bedienungsanleitung Smart Meter AM550



## Displayanzeigen:

- 1.1.7.0 Leistung Bezug (kW)
- 1.2.7.0 Leistung Produktion (kW)
- 1.1.8.0 Energie Bezug (kWh) Tarif 1+2
- 1.1.8.1 Energie Bezug (kWh) Tarif 1
- 1.1.8.2 Energie Bezug (kWh) Tarif 2
- 1.2.8.0 Energie Produktion (kWh) Tarif 1+2
- 1.2.8.1 Energie Produktion (kWh) Tarif 1
- 1.2.8.2 Energie Produktion (kWh) Tarif 2

(Display wechselt zwischen den verschiedenen Anzeigen alle 5 Sekunden)

*Je nach Zählerbaujahr wird der Obis-Code mit 1.7.0 oder 1.1.7.0 angezeigt*

## P1-Kundenschnittstelle:

Die RJ12 P1-Kundenschnittstelle ist standardmässig deaktiviert.  
Kann auf Kundenwunsch mit dem DSMR-Protokoll aktiviert werden.