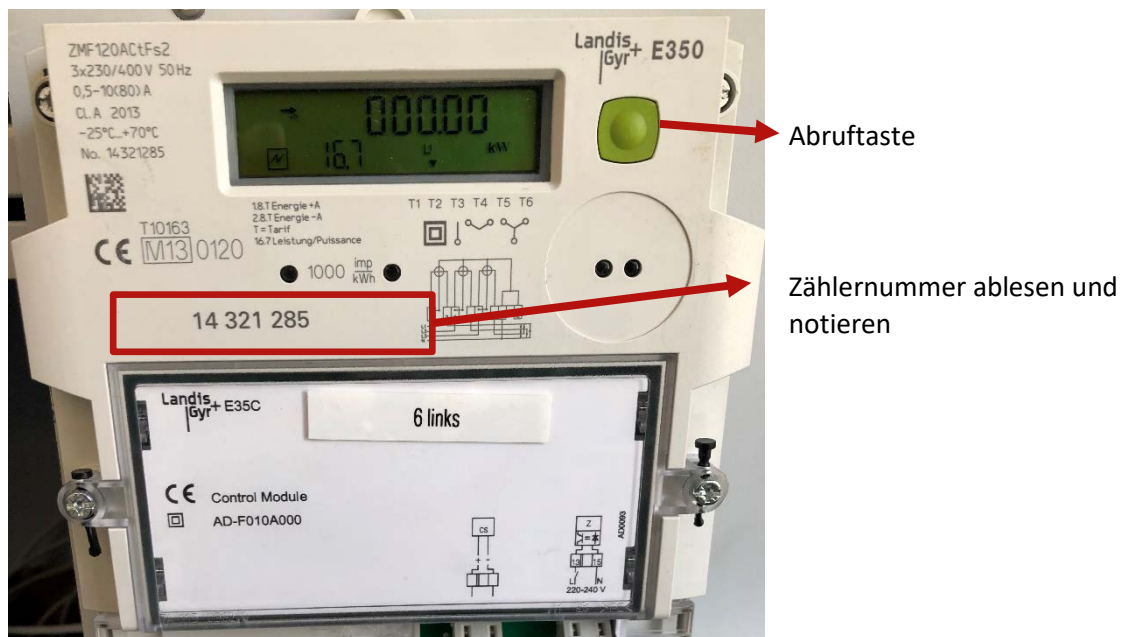


Anleitung Landys+Gyr ZMF120 / E350



Stand ablesen und notieren

Anzeigewechsel auf Tastendruck, fällt nach 60 Sekunden in die Betriebsanzeige zurück.

- | | |
|-------|----------------------------------|
| 1.8.1 | Wirkenergie Hochtarif in kWh |
| 1.8.2 | Wirkenergie Niedertarif in kWh |
| 1.8.0 | Wirkenergie Summe in kWh |
| 2.8.1 | Rücklieferung Hochtarif in kWh |
| 2.8.2 | Rücklieferung Niedertarif in kWh |
| 2.8.2 | Rücklieferung Summe in kWh |
| 16.7 | nicht relevant |